

# Dell Precision 5520

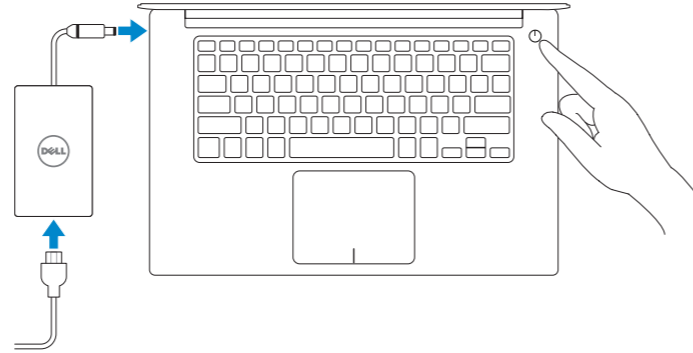
## Quick Start Guide

快速入门指南  
快速入門指南  
クイックスタートガイド  
빠른 시작 안내서



### 1 Connect the power adapter and press the power button

连接电源适配器，然后按下电源按钮  
連接電源變壓器，然後按下電源按鈕  
電源アダプタを接続し、電源ボタンを押す  
전원 어댑터를 연결하고 전원 버튼을 누릅니다



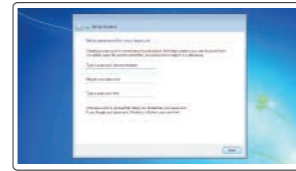
本產品符合臺灣RoHS標準CNS15663

單元	限用物質及其化學符號					
	鉛 (Pb)	汞 (Hg)	鎘 (Cd)	六價鉻 (Cr <sup>6+</sup> )	多溴聯苯 (PBB)	多溴二苯醚 (PBDE)
機箱/檔板	-	o	o	o	o	o
機械部件 (風扇、散熱器等)	-	o	o	o	o	o
電路板組件	-	o	o	o	o	o
電線/連接器	-	o	o	o	o	o
電源設備	-	o	o	o	o	o
儲存裝置 (硬碟、光碟機等)	-	o	o	o	o	o
輸入裝置 (鍵盤、滑鼠等)	-	o	o	o	o	o
喇叭/麥克風	-	o	o	o	o	o
配件	-	o	o	o	o	o

備考1. “o” 係指該項限用物質之百分比含量未超出百分比含量基準值。  
備考2. “-” 係指該項限用物質為排除項目。

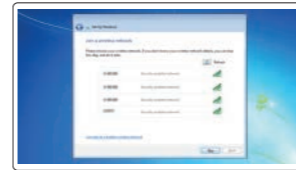
### 2 Finish Windows 7 setup

完成 Windows 7 设置 | 完成 Windows 7 設定  
Windows 7 のセットアップを終了します | Windows 7 설치 마치기



#### Set a password for Windows

为 Windows 设置密码  
設定 Windows 密碼  
Windows 用のパスワードを設定します  
Windows에 대한 비밀번호를 설정합니다

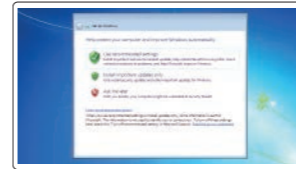


#### Connect to your network

连接到网络  
連線至網路  
네트워크에 연결

**NOTE: If you are connecting to a secured wireless network, enter the password for the wireless network access when prompted.**

- 注意：如果您正在连接到加密的无线网络，请在出现系统提示时输入访问无线网络所需的密码。
- 備註：如果您要連接到受保護的無線網路，請依提示輸入密碼以存取無線網路。
- 注意：セキュアなワイヤレスネットワークに接続する場合、プロンプトが表示されたらワイヤレスネットワークアクセスのパスワードを入力してください。
- 참고: 보안 무선 네트워크에 연결하는 경우, 무선 네트워크 액세스를 위한 비밀번호를 입력하라는 메시지가 표시됩니다



#### Protect your computer

保护您的计算机  
保護您的電腦  
お使いのコンピュータを保護します  
컴퓨터 보호

#### Product support and manuals

产品支持和手册  
產品支援與手冊  
製品サポートおよびマニュアル  
제품 지원 및 설명서

Dell.com/support  
Dell.com/support/manuals  
Dell.com/support/windows

#### Contact Dell

联系 Dell | 連絡 Dell  
デルへのお問い合わせ | Dell에 문의하기

Dell.com/contactdell

#### Regulatory and safety

法规与安全 | 法規與安全規範  
適合規制および安全について | 규정 및 안전

Dell.com/regulatory\_compliance

#### Regulatory model

法规型号 | 法規型號  
法令順守モデル | 규정 모델

P56F

#### Regulatory type

法规类型 | 法規類型  
法令順守タイプ | 규정 유형

P56F001

#### Computer model

计算机型号 | 電腦型號  
컴퓨터모델 | 컴퓨터 모델

Dell Precision 5520  
Dell Precision 5520 系列

#### MCMC certification mark

##### Windows

In Windows Search, type System. In the search results, click **System**

##### Ubuntu

On the desktop, click → **About This Computer**.

商品名稱：筆記型電腦  
型號：Dell Precision 5520 (P56F)  
額定電壓：100 - 240 伏特 (交流電壓)  
額定頻率：50 - 60 赫茲  
額定輸入電流：1.8安培 / (130) 安培  
製造年份：參考外箱標示或條碼標籤  
製造號碼：參考外箱條碼標籤  
生產國別：參考外箱標示  
注意事項：參考使用手冊  
產品功能：參考使用手冊  
緊急處理方法：參考使用手冊  
進口商/委製商：荷蘭商戴爾企業股份有限公司台灣分公司  
進口商/委製商地址：台北市敦化南路二段 218 號 20 樓  
進口商/委製商電話：00801-861-011

© 2017 Dell Inc. or its subsidiaries.  
© 2017 Canonical Ltd.  
© 2017 Microsoft Corporation.

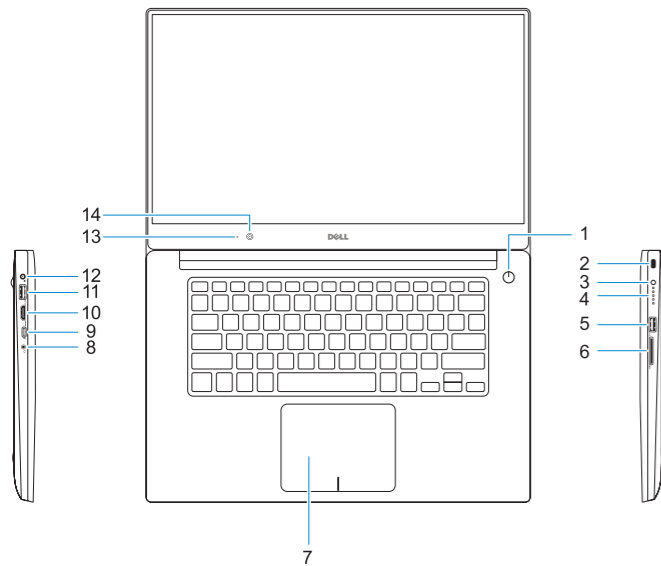


0X27P8A00

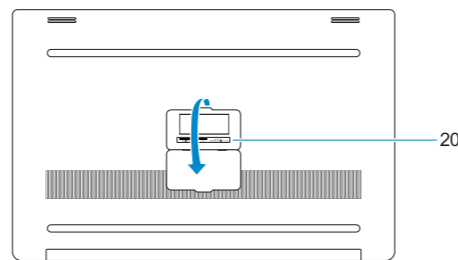
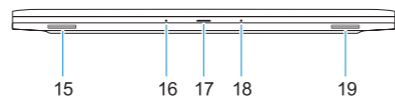
2017-03

# Features

功能 | 功能 | 機能 | 기능



- |                                  |                        |
|----------------------------------|------------------------|
| 1. Power button                  | 16. Microphone         |
| 2. Kensington security slot      | 17. Power status light |
| 3. Battery status button         | 18. Microphone         |
| 4. Battery status lights         | 19. Speaker            |
| 5. USB 3.0 port with PowerShare  | 20. Service tag label  |
| 6. Memory card reader            |                        |
| 7. Touchpad                      |                        |
| 8. Headset port                  |                        |
| 9. Thunderbolt™ 3 port           |                        |
| 10. HDMI port                    |                        |
| 11. USB 3.0 port with PowerShare |                        |
| 12. Power connector              |                        |
| 13. Camera status light          |                        |
| 14. Camera                       |                        |
| 15. Speaker                      |                        |



- |                                  |             |
|----------------------------------|-------------|
| 1. 电源按钮                          | 16. 麦克风     |
| 2. Kensington 安全插槽               | 17. 电源状态指示灯 |
| 3. 电池状态按钮                        | 18. 麦克风     |
| 4. 电池状态指示灯                       | 19. 扬声器     |
| 5. 具备 PowerShare 功能的 USB 3.0 端口  | 20. 服务标签    |
| 6. 内存卡读取器                        |             |
| 7. 触摸板                           |             |
| 8. 耳机端口                          |             |
| 9. Thunderbolt™ 3 端口             |             |
| 10. HDMI 端口                      |             |
| 11. 具备 PowerShare 功能的 USB 3.0 端口 |             |
| 12. 电源连接器                        |             |
| 13. 摄像头状态指示灯                     |             |
| 14. 摄像头                          |             |
| 15. 扬声器                          |             |

- |                                |             |
|--------------------------------|-------------|
| 1. 電源按鈕                        | 16. 麥克風     |
| 2. Kensington 安全鎖孔             | 17. 電源狀態指示燈 |
| 3. 電池狀態按鈕                      | 18. 麥克風     |
| 4. 電池狀態指示燈                     | 19. 喇叭      |
| 5. 具 PowerShare 的 USB 3.0 連接埠  | 20. 服務標籤    |
| 6. 記憶卡讀卡器                      |             |
| 7. 觸控墊                         |             |
| 8. 耳麥連接埠                       |             |
| 9. Thunderbolt™ 3 連接埠          |             |
| 10. HDMI 連接埠                   |             |
| 11. 具 PowerShare 的 USB 3.0 連接埠 |             |
| 12. 電源連接器                      |             |
| 13. 攝影機狀態指示燈                   |             |
| 14. 攝影機                        |             |
| 15. 喇叭                         |             |

- |                                  |                |
|----------------------------------|----------------|
| 1. 電源ボタン                         | 16. マイク        |
| 2. ケンジントンセキュリティスロット              | 17. 電源ステータスライト |
| 3. バッテリーステータスボタン                 | 18. マイク        |
| 4. バッテリーステータスライト                 | 19. スピーカー      |
| 5. PowerShare 機能付き USB 3.0 コネクタ  | 20. サービスタグラベル  |
| 6. メモリカードリーダー                    |                |
| 7. タッチパッド                        |                |
| 8. ヘッドセットポート                     |                |
| 9. Thunderbolt™ 3 ポート            |                |
| 10. HDMI ポート                     |                |
| 11. PowerShare 機能付き USB 3.0 コネクタ |                |
| 12. 電源コネクタ                       |                |
| 13. カメラステータスライト                  |                |
| 14. カメラ                          |                |
| 15. スピーカー                        |                |

- |                                |               |
|--------------------------------|---------------|
| 1. 전원 버튼                       | 16. 마이크로폰     |
| 2. 켄싱턴(Kensington) 보안 슬롯       | 17. 전원 상태 표시등 |
| 3. 배터리 상태 버튼                   | 18. 마이크로폰     |
| 4. 배터리 상태 표시등                  | 19. 스피커       |
| 5. PowerShare가 포함된 USB 3.0 포트  | 20. 서비스 태그 라벨 |
| 6. 메모리 카드 판독기                  |               |
| 7. 터치패드                        |               |
| 8. 헤드셋 포트                      |               |
| 9. Thunderbolt™ 3 포트           |               |
| 10. HDMI 포트                    |               |
| 11. PowerShare가 포함된 USB 3.0 포트 |               |
| 12. 전원 커넥터                     |               |
| 13. 카메라 상태 표시등                 |               |
| 14. 카메라                        |               |
| 15. 스피커                        |               |